

RIDER 01/2022

Loïc Lantoine & The Very Big Experimental Toubifri Orchestra

Pour un bon déroulement de la journée, nous vous invitons à prendre connaissance de ce rider. Nous vous remercions d'avance de l'attention que vous y porterez.

L'équipe sera composée de 21 personnes (musiciens, technique et production) et se déplacera avec 2 minibus 9 places et un véhicule 5 places pour les dates dans un rayon de 250km de Lyon. Au-delà, les situations se gèrent au cas par cas.

Accès & parking

Il faudra prévoir un accès près de la scène pour que le déchargement du matériel soit facilité, ainsi que des places de parking à proximité du lieu de concert pour le stationnement.

Pour les dates avec hébergement : prévoir un lieu de stockage fermé à clef pour l'ensemble du matériel pour éviter de le laisser dans les véhicules la nuit.

Hébergement

Nous avons besoin d'un couchage pour 21 personnes dont une single. Nous pouvons dormir deux par chambre, à condition qu'il y ait 1 lit par personne. Prévoir les petits déjeuners.

Pour les dates à Lyon et sa périphérie, l'ensemble du groupe est autonome pour le couchage.

Loges

Les loges sont le lieu de vie du groupe. Elles doivent pouvoir accueillir 21 personnes, être propres, confortables (fauteuils, canapés, miroirs...). Les sanitaires (et si possible douches) seront à proximité de ces loges. Mettre à disposition dans les loges un catering léger (sucré comme salé avec spécialités locales + boissons fraîches de type bière (une centaine si ce sont des cannettes, et vin, mais pas que...) pour 21 personnes.

Repas

Les repas chauds midi (suivant horaires d'arrivée) et soir (avant le concert) pour 21 personnes seront à prévoir. Prévoir les horaires du dîner afin que le groupe ait terminé de manger une heure avant le spectacle.

Régimes particuliers : **1 intolérance au lactose & 3 menus complet végétarien (sans viande / sans poisson) 1 allergie (chocolat, miel, agrumes, caramel et noix)**

Pour le concert

Prévoir 21 bouteilles d'eau (nous préférons les solutions alternatives aux bouteilles en plastique)+ 19 serviettes.

Le spectacle commence en salle ; veillez à l'accessibilité de la scène depuis la salle.

Technicien son: Choko - 06 70 17 66 73 – chokotisto@gmail.com

Lumière : Alizé Barnoud - 06 75 26 16 92 - alize.barnoud@gmail.com

Production : Sophie – 06 22 18 34 13 – lagrandeexperimentale@gmail.com

N'oubliez pas de nous renvoyer des feuilles de route, des plans d'accès pour les véhicules et surtout, des fiches techniques !

Merci !





Régie façade :

1 console min. 40 in 12 out et 8 bus Centrée, au point de couplage du système
type : Yamaha CL5 / Midas pro6 / DiGiCo SD8 ...

Unité de contrôle :

control unit/ filtrage adapté au type du système,(facilement accessible).

5 départs et 4 retours stéréo disponibles pour des FX cablés en Dante ou Madi ou...

(prévoir un switch réseau ou fonctionner en daisy chain)

/ 1 micro d'ordre à inter / 1 intercom façade & retours.

3 inserts stéréos apportés par mes soins cablés en analogue ou Adat

Régie retour :

Console minimum 32/8 type :

1 Midas ou Soundcraft

12 wedges PFL inclus type :

D&B ou C.Heil,..., identiques et amplification adaptée.

pour 10 départs, des 12' sont acceptés pour des petits plateaux.

Scène :

9 praticables type Samia :2 pour les claviers(0,40m), 5 pour percu, batterie, Guit & Basse
(0,40m), 2 vibra (0,40m)

Praticables batterie à 4m60 du nez de scène (hors proscenium) avec une ouverture de scène idéale de 12m

3 flycase (h environ 80cm) pour surélever les amplis guitare, basse et leur retour

17 grands pieds de micro dont un embase ronde, 8 petits pieds de micro.

Une barre de couple

Backline : 1 banquette piano noire et facilement réglable et un stand clavier
1 Glockenspiel d'orchestre 32 notes + stand
7 pupitres noirs de type MU150 ou similaire + lumière de pupitre
30 petites gourdes d'eaux minérales sur scène

Pour toutes difficultés d'adaptation à la fiche technique, contactez

le sonorisateur :

Choko 0670176673

chokotisto@gmail.com

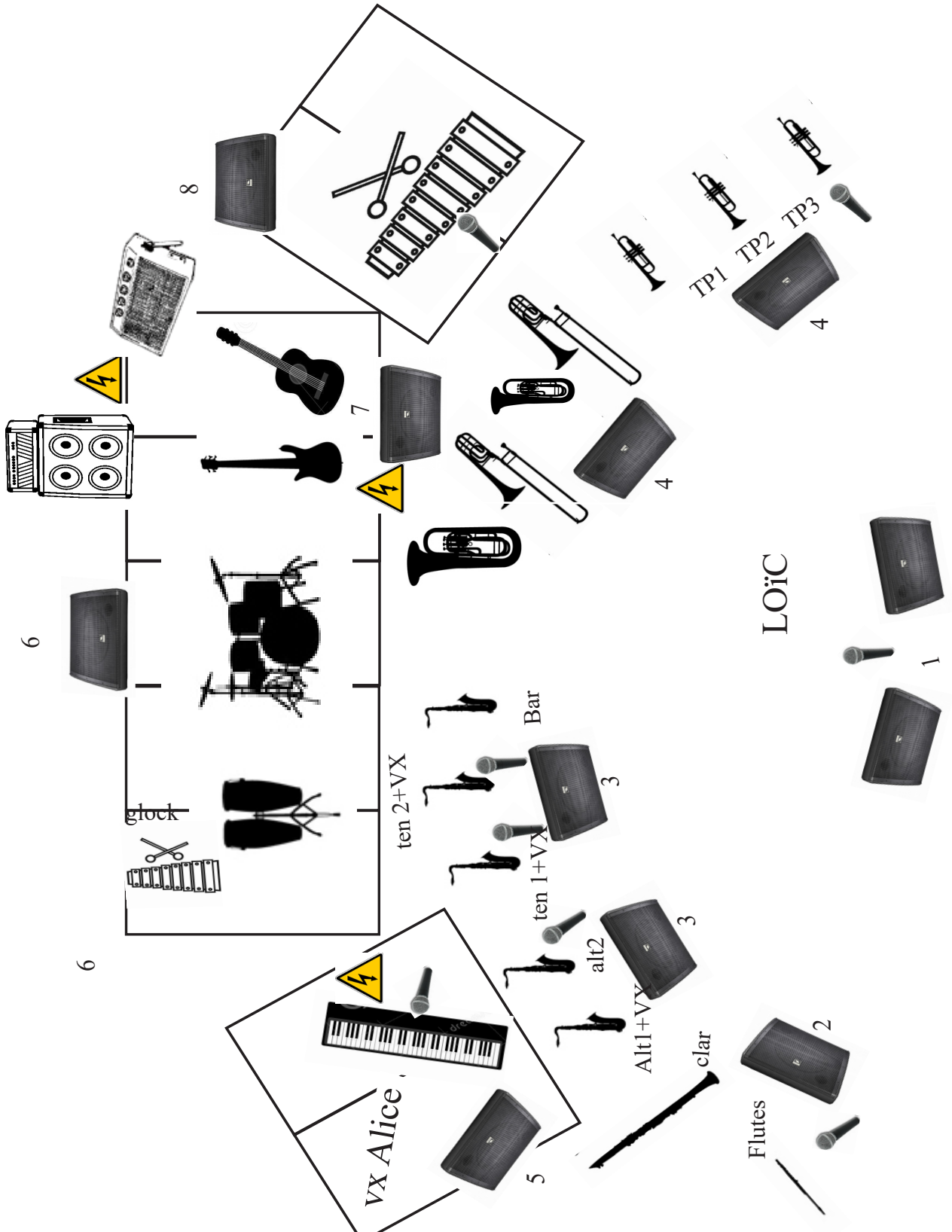




THE VERY BIG EXPERIMENTAL TOUBIFRI ORCHESTRA

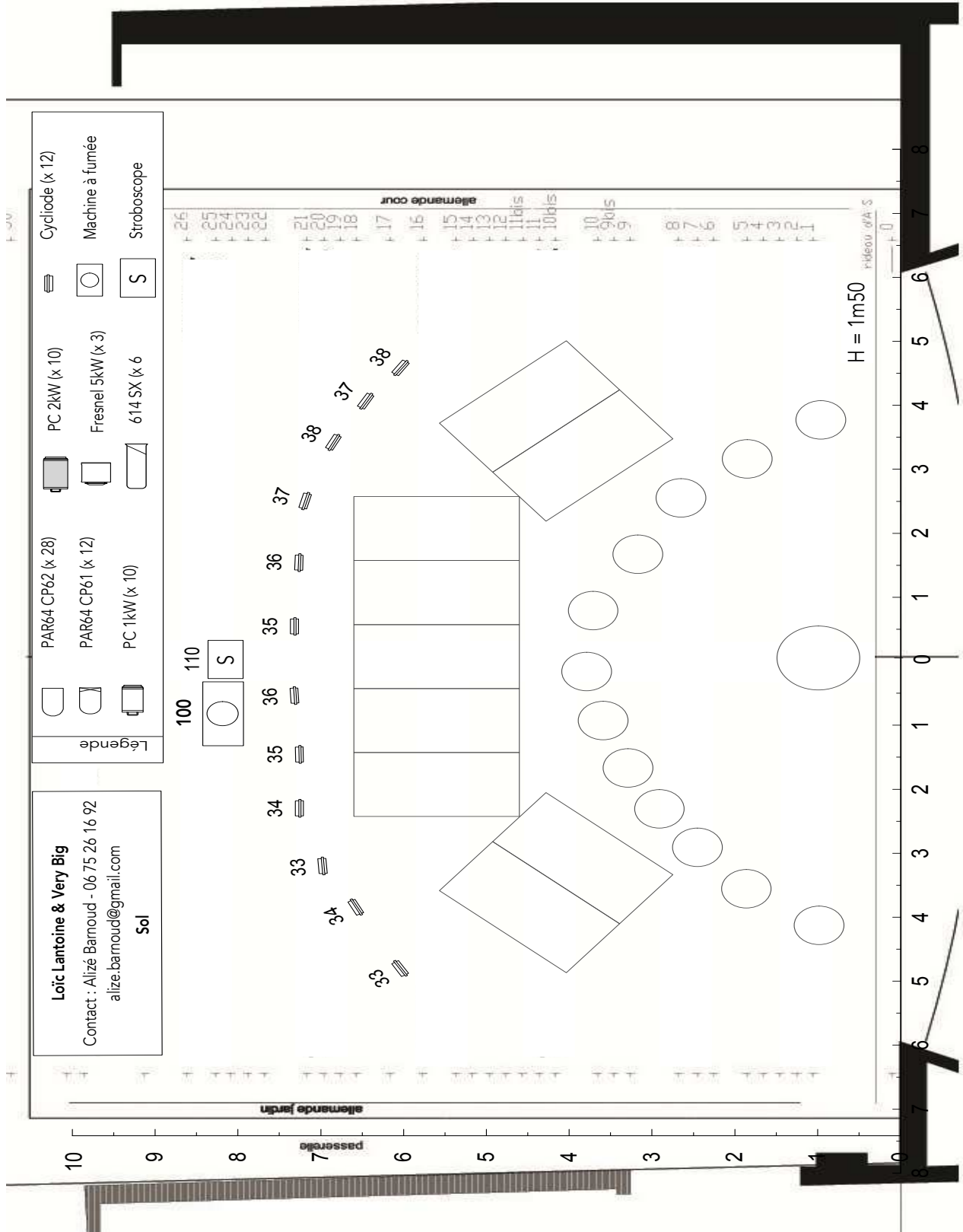
	Instrument	Micro	insert	Pieds micro
1	Kick	Beta 52		Petit
2	Sn	fourni (MD441)		Petit
3	Tom	D4/604		
4	Ft	D4/604		
5	OH L	MKH40/SM81		grand
6	HH	fourni (M260)		petit
7	GC perc	Beta 52		petit
8	Sn perc	fourni (MD441)		Petit
9	FT perc	D4/604		
10	OH L perc	MKH40/SM81		grand
11	Glockenspiel	sm81		grand
12	Ampli Basse	M88		Petit
13	Vibraphone H	KM184		Petit
14	Vibraphone L	KM184		barre de couple
15	Clavier L	DI		
16	Clavier R	DI		
17	Guitare	E609		
18	flute	xlr		
19	Clarinete Basse	C414		petit
20	Clarinetes	C414		grand
21	Sax alto 1	dpa 4099 ou beta98 H/C		pince
22	Sax alto 2	dpa 4099 ou beta98 H/C		pince
23	Sax Tenor 1	dpa 4099 ou beta98 H/C		pince
24	Sax Tenor 2	MD421		grand
25	Sax Bar	dpa 4099 ou beta98 H/C		
26	Tuba	beta 98 HF (fourni)		
27	Trombone	RE20/MD421		grand
28	Euphonium	XLR		
29	Trombone 2	RE20/MD421		grand
30	Trompette 1	MD441		grand
31	trompette 2	fourni		
32	Trompette 3	MD441		grand
33	VX clavier	SM58		grand
34	vx Flute/alto	SM58		grand
35	vx clar	SM58		grand
36	vx sax alto 2	SM58		grand
37	vx sax tenor 2	SM58		grand
38	vx tromp 3	SM58		grand
39	vx Vibra	SM58		grand
40	Loïc	OM7		Embase ronde

THE VERY BIG EXPERIMENTAL TOUBIFRI ORCHESTRA



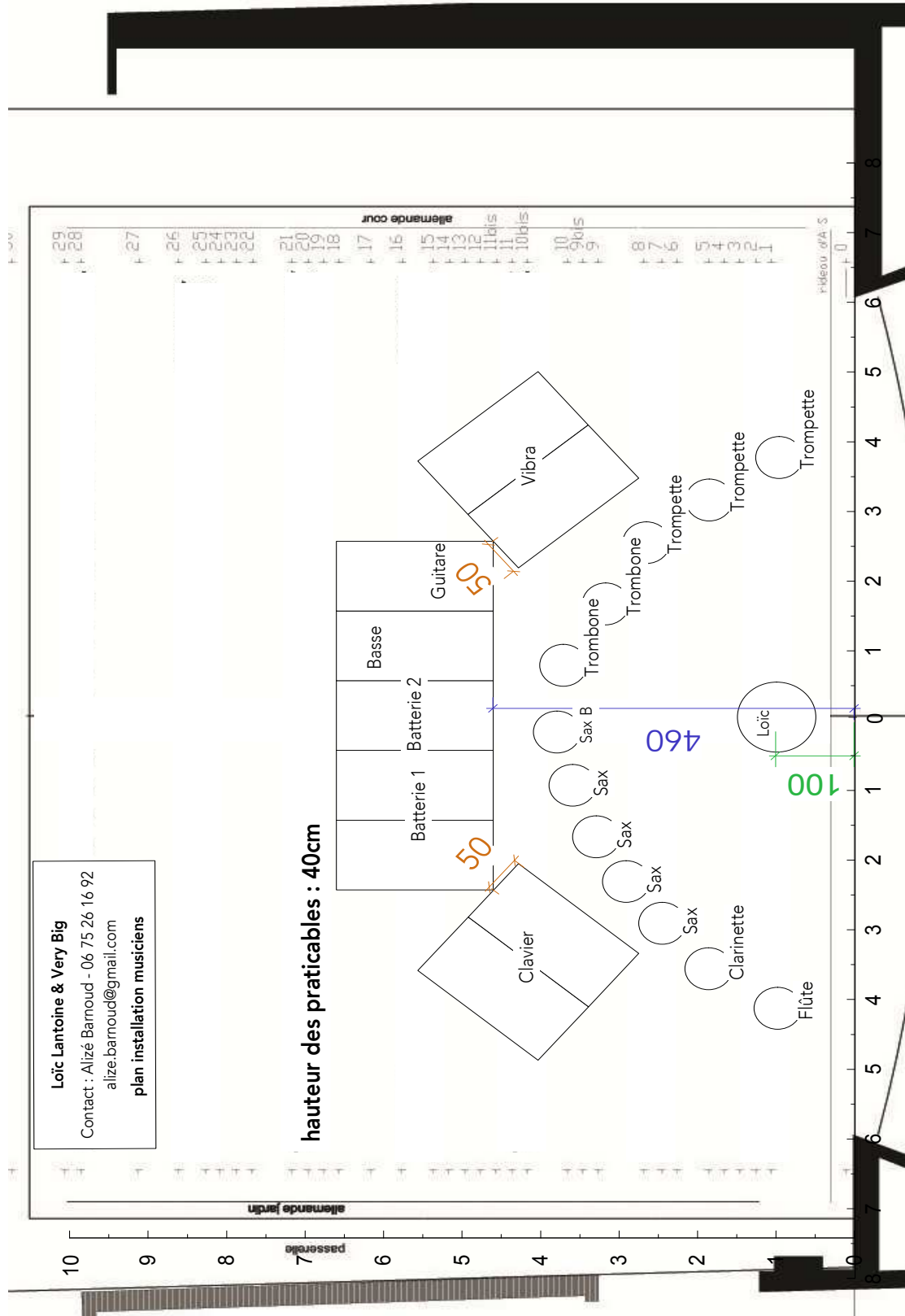


THE VERY BIG EXPERIMENTAL TOUBIFRI ORCHESTRA





THE VERY BIG EXPERIMENTAL TOUBIFRI ORCHESTRA

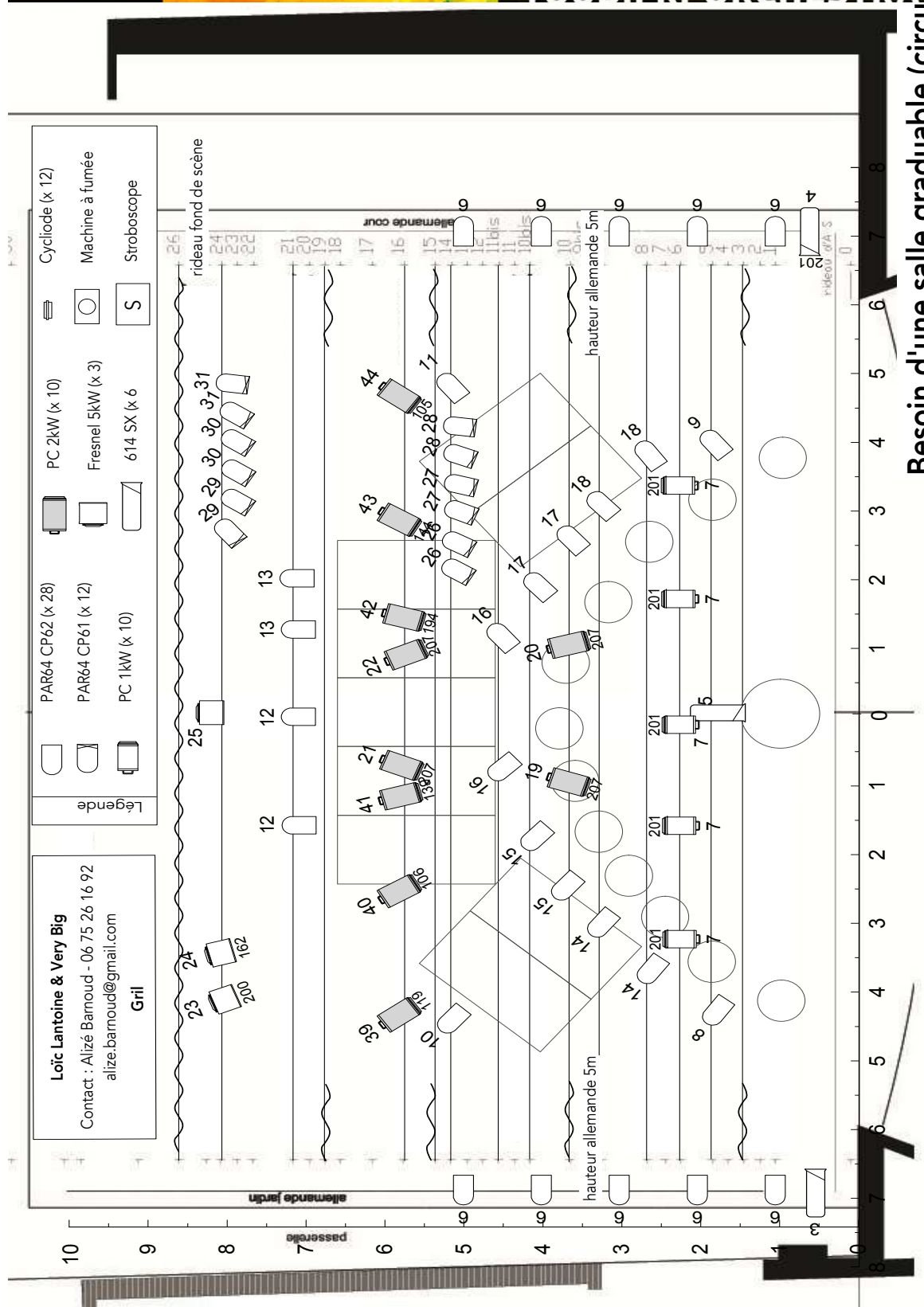


Loïc Lantoin & Very Big
Contact : Alizé Barnoud - 06 75 26 16 92
alize.barnoud@gmail.com
plan installation musiciens

hauteur des praticables : 40cm

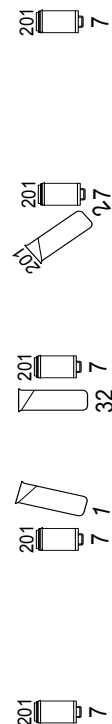


THE VERY BIG EXPERIMENTAL TOUBIERI ORCHESTRA



Besoin d'une salle graduable (circuit 50)

+ face chaude salut (circuit 50 (ext) et 51 (int))





L'implantation lumière devra être faite avant l'arrivée de l'orchestre .

On vous fournira un plan à l'échelle et adapté à la salle.

Equipe d'accueil et organisation de la journée :

Nous avons besoin de 2 régisseurs lumière sur un service .

L'arrivée de notre technicien(ne) lumière sera déterminée en fonction du contexte de la date (tournée ou date seule) .

Idéalement il ou elle arrivera dans la matinée.

Selon le contexte, des préréglages peuvent être demandé (des plans de réglages seront fournis).

Temps de réglage 1h30/2h

Le réglage du sol et l'encodage peuvent se faire durant la balance son .

Régie :

une console type congo

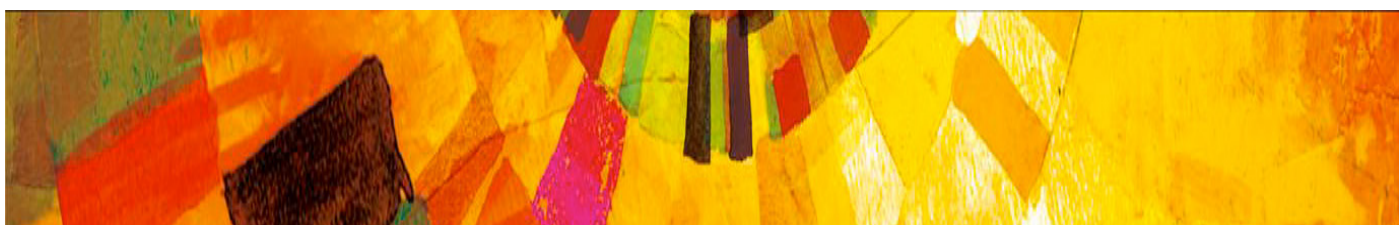
la salle doit être contrôlable depuis la régie

une machine à fumée contrôlable en dmx

cf le plan pour le pendrillonage et la liste des projecteurs et les gélâtines

Le plan de feu est adaptable dans la mesure du possible

**Pour toute questions , contacter Alizé Barnoud -
06 75 26 16 92 - alize.barnoud@gmail.com**



ANNEXE BACKLINE

Dans certains cas de figure (date isolée à l'autre bout de la France) nous essayons de nous déplacer en train par soucis d'écologie et de santé. Quand nous sommes dans cette situation, nous avons des demandes en

backline différente :

- 7 pupitres noirs de type MU150 ou similaire + lumière de pupitre
- **1 Batterie** type gretsch new classic ou ludwig mapple custom montée peaux blanches

:GC: 20'peau blanche

tom basse: 14 peau blanche

tom aigu: 12' peau blanche

caisse claire: 14*5.5 (ou 14*6.5) peau blanche

hardware type yamaha ou gibraltar

2 pieds de caisse claire

2 pieds de cymbale

1 pédale gc simple (pas iron cobra)

1 tabouret réglable et en très bon état

1 pied de charley

(Pour toute modif appeler Corentin : 06 77 65 58 58)

- **1 kit de batterie** type DW, Gretsch, Yamaha, Tama, Pearl, montée peaux blanches type Remo Ambassador :

1 grosse caisse 22' (ou 20')

1 tom bass 16' sur pieds

1 tom aigu 13'

1 caisse claire en 14*6,5 (ou 6' ou 7')

Hardware type Yamaha ou Gibraltar

1 tabouret réglable en hauteur

2 pieds de caisse claires

3 pieds de cymbales

1 pied de charleston

1 pédale de grosse caisse simple

1 tapis/moquette adapté à la taille du kit

(Pour toute question ou modification contacter Lionel : 06.03.03.84.13)

- **1 clavier Nord stage** 88 touches (ou équivalent) + 1 pédale de sustain + **stand et banquette**

- **1 vibraphone 3 octaves** ref : Musser M55 A=442 (ou équivalent)

- **1 Glockenspiel d'orchestre** 32 notes (2.5 octaves de Fa3 a Do6) +STAND

- **1 ampli guitare** ref : fender hot rod deluxe ou équivalent

- **1 ampli basse** tout lampes Sunn 300T ou Ampeg SVT CL ou VR ou Mesa boogie 400+

Prière de nous contacter pour définir le cas de figure qui vous concerne

Technicien son: Choko - 06 70 17 66 73 – chokotisto@gmail.com

Lumière : Alizé Barnoud - 06 75 26 16 92 - alize.barnoud@gmail.com

Production : Sophie – 06 22 18 34 13 – lagrandeexperimentale@gmail.com